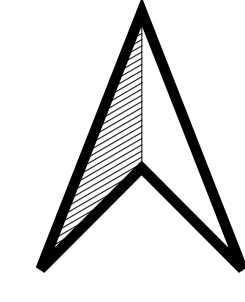


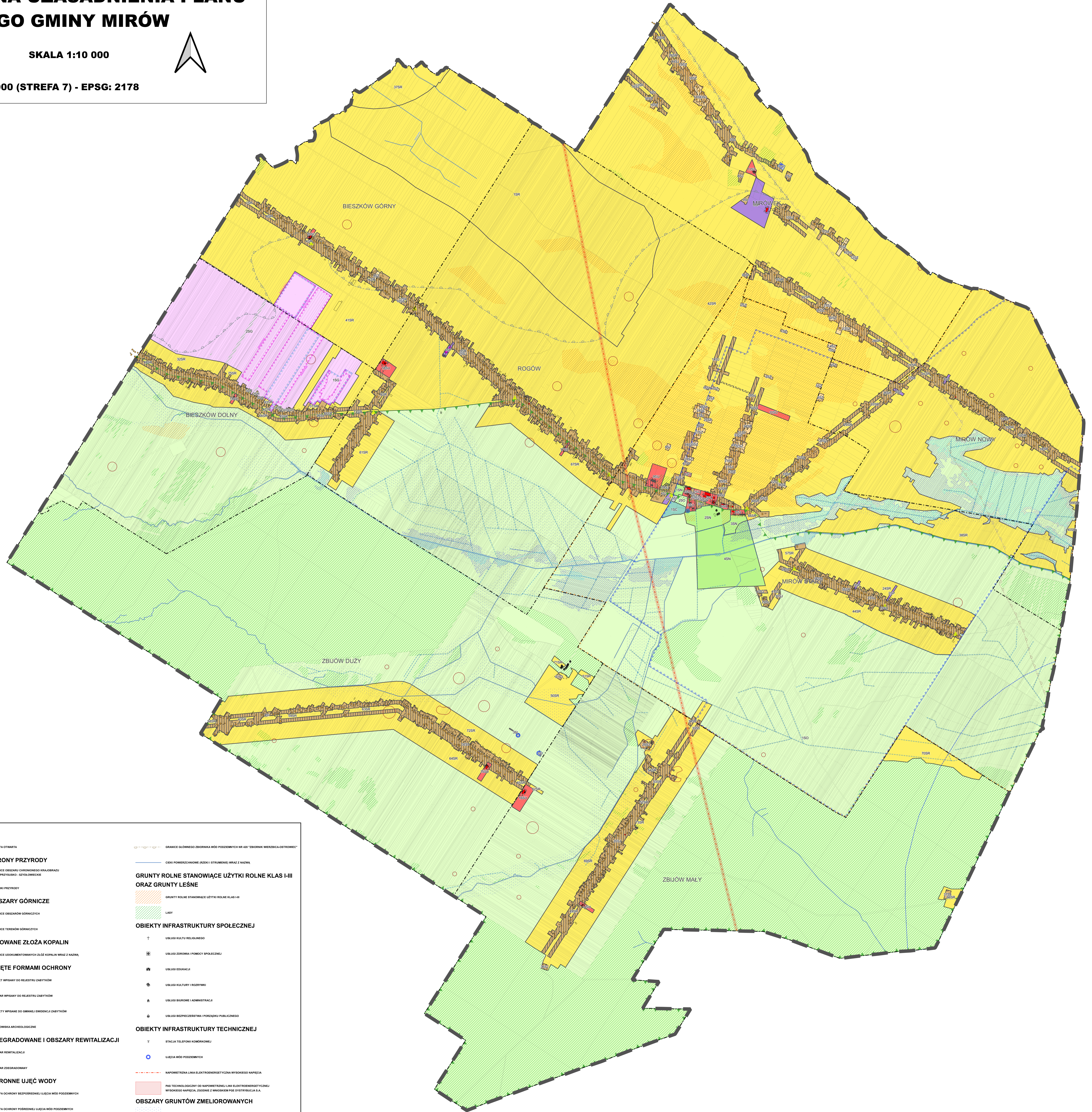
CZĘŚĆ GRAFICZNA UZASADNIENIA PLANU OGÓLNEGO GMINY MIRÓW

250 0 250 500 750 1 000 m

SKALA 1:10 000



UKŁAD WSPÓLRZĘDNYCH PL-2000 (STREFA 7) - EPSG: 2178



LEGENDA

<p>PODZIAŁ ADMINISTRACYJNY</p> <p>OBZAR OGRZĘTY PLANEM OGÓLNYM GMINY</p> <p>OBZAR OGRZĘTY PLANEM OGÓLNYM GMINY</p> <p>OBZAR OGRZĘTY PLANEM OGÓLNYM GMINY</p> <p>OBZAR OGRZĘTY PLANEM OGÓLNYM GMINY</p> <p>BUDYNKI</p> <p>BUDYNKI STANOWIĄCE PODSTAWĘ DO DELIMITACJI OBSZARÓW UZPEŁNIENIA ZABUDOWY</p> <p>BUDYNKI WIEŻKOWE</p> <p>BUDYNKI BIUROWE, HANDELOWO-USŁUGOWE, GOSPODARSTWA I KULTURY ORAZ BUDYNKI WYSTAWIENNE, OFISY (EKSPERYMENTALNE)</p> <p>BUDYNKI PRZEMISŁOWE</p> <p>PODSTAJE BUDYNKI NIEMIESZKALNE</p> <p>BUDYNKI NIE STANOWIĄCE PODSTAWY DO DELIMITACJI OBSZARÓW UZPEŁNIENIA ZABUDOWY</p> <p>PODSTAJE BUDYNKI</p> <p>DANE PRZESTRZENNE</p> <p>OBZAR UZPEŁNIENIA ZABUDOWY</p> <p>STREFY PLANISTYCZNE</p> <p>STREFA WIELOFUNKCYJNA Z ZABUDOWĄ MIESZKANIOWĄ WIELORODZINNĄ</p> <p>STREFA WIELOFUNKCYJNA Z ZABUDOWĄ MIESZKANIOWĄ JEDNORODZINNĄ</p> <p>STREFA WIELOFUNKCYJNA Z ZABUDOWĄ ZAGRODOWĄ</p> <p>STREFA USŁUGOWA</p> <p>STREFA GOSPODARSTWA</p> <p>STREFA PRZEMISŁOWA I ROLNICZAJ</p> <p>STREFA INFRASTRUKTURALNA</p> <p>STREFA ZIELONA I REKREACJI</p> <p>STREFA CMENTARZY</p> <p>STREFA GOSPODARSTWA</p>	<p>FORMY OCHRONY PRZYRODY</p> <p>GRANICE OBSZARÓW OCHRONIENIOWYCH (KRAJOBRAZU) LASY PRZYSŁUGO - SZTOLOWE</p> <p>POBITY PRZYRODY</p> <p>TERENY I OBSZARY GÓRNICZE</p> <p>GRANICE OBSZARÓW GÓRNICZYCH</p> <p>GRANICE TERENÓW GÓRNICZYCH</p> <p>UDOKUMENTOWANE ZŁOŻA KOPALIN</p> <p>GRANICE UDOKUMENTOWANYCH ZŁOŻ KOPALIN WRAZ Z NAZWA</p> <p>ZABYTKI OBJĘTE FORMAMI OCHRONY</p> <p>OBIEKT WPISANY DO REJESTRU ZABYTKÓW</p> <p>OBZAR WPISANY DO REJESTRU ZABYTKÓW</p> <p>OBIEKT WPISANY DO OGRANICZONEJ EVIDENCJI ZABYTKÓW</p> <p>STANOWISKA ARCHEOLOGICZNE</p> <p>OBSZARY ZDEGRADOWANE I OBSZARY REWITALIZACJI</p> <p>OBZAR REWITALIZACJI</p> <p>OBZAR ZDEGRADOWANY</p> <p>STREFY OCHRONNE UJĘĆ WODY</p> <p>STREFA OCHRONY BEZPOŚREDNIEJ UJĘCIA WÓD PODZIEMNYCH</p> <p>STREFA OCHRONY POŚREDNIEJ UJĘCIA WÓD PODZIEMNYCH</p> <p>OBSZARY SZCZEGÓLNEGO ZAGROZENIA POWODZIĄ</p> <p>OBZAR SZCZEGÓLNEGO ZAGROZENIA POWODZIĄ, WŁASNOŚĆ OBSZARU NA WYKONANIE PRACOPROJEKTOWYCH WYSTĄPIENIA POWODZI: JEŚLI WYKONANIE WYKONANIE NA 10 LAT (0,1%)</p> <p>OBZAR SZCZEGÓLNEGO ZAGROZENIA POWODZI, WŁASNOŚĆ OBSZARU NA WYKONANIE PRACOPROJEKTOWYCH WYSTĄPIENIA POWODZI: JEŚLI WYKONANIE WYKONANIE NA 10 LAT (0,1%)</p> <p>ELEMENTY ŚRODOWISKA PODLEGAJĄCE OCHRONIE</p> <p>GRANICE GŁÓWNEGO ZBIORNIKA WÓD PODZIEMNYCH NR 415 "ZBIORNIK GOSPODARSTWA SZTOLOWE"</p>	<p>GRANICE GŁÓWNEGO ZBIORNIKA WÓD PODZIEMNYCH NR 415 "ZBIORNIK WIEŻKOWA OSTRONOWA"</p> <p>CEWY POWIERZCHNIOWE (RZĘDZI) STRUMIENIE WRAZ Z NAZWA</p> <p>GRUNTY ROLNE STANOWIĄCE UŻYTKI ROLNE KLAS H-III ORAZ GRUNTY LEŚNE</p> <p>GRUNTY ROLNE STANOWIĄCE UŻYTKI ROLNE KLAS H-III</p> <p>LASY</p> <p>OBIEKTY INFRASTRUKTURY SPOŁECZNEJ</p> <p>URZĄD KULTURY RELIGIJNEGO</p> <p>URZĄD ZDROWIA I POMOCY SPOŁECZNEJ</p> <p>URZĄD EDUKACJA</p> <p>URZĄD KULTURY I REKREACJI</p> <p>URZĄD BEZRODNE I ADMINISTRACJA</p> <p>URZĄD BEZPIECZEŃSTWA I PORZĄDKU PUBLICZNEGO</p> <p>OBIEKTY INFRASTRUKTURY TECHNICZNEJ</p> <p>STACJA TELEFONU KOMÓRKOWEJ</p> <p>UJĘCIA WÓD PODZIEMNYCH</p> <p>NAPOWIETRZNA LINA ELEKTROENERGETYCZNA WYSOKIEGO NAPIĘCIA</p> <p>PAS TECHNOLOGICZNY DO NAPOWIETRZNEJ LINA ELEKTROENERGETYCZNEJ WYSOKIEGO NAPIĘCIA, ZŁOŻONE Z WNIOSKEM POJE DYSTYBUCJA S.A.</p> <p>OBSZARY GRUNTÓW ZMELIOROWANYCH</p> <p>TERENY ZMELIOROWANE</p> <p>ROWY MELIORACYJNE</p>
--	--	--